

**Ministerstvo vnitra - generální ředitelství
Hasičského záchranného sboru České republiky**

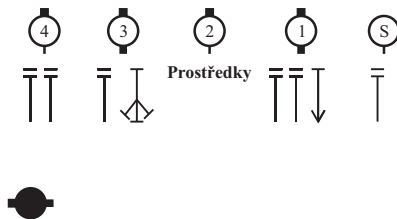
Cvičební řád jednotek požární ochrany - technický výcvik

Název: První proud do podzemí Nasazení přetlakové ventilace	Metodický list číslo	17 DR5
	<i>Vydáno dne: 13. 12. 2019</i>	<i>Stran: 3</i>

I.

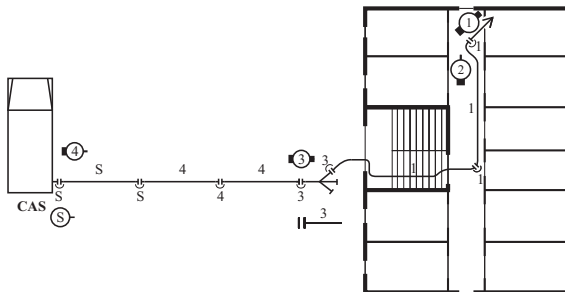
První proud do podzemí

- 1) Dopravní vedení tvoří strojník, číslo 3 a 4, rozdělovač je umístěn před vstupem do budovy. Proud je veden od rozdělovače po schodišti do podzemí. VD, čísla 1, 2, 3 a 4 musí být vybaveni dýchacími přístroji. Číslo 1 se dále vybavuje proudnicí C a dvěma hadicemi C a číslo 2 prostředky pro vnikání do uzamčených prostor (např. bourací sekera, páčidlo, pákové nůžky), případně dalšími nutnými prostředky pro ochranu a bezpečnost při zásahu - (explozimetr, termokamera aj.). K orientaci v zakouřeném prostředí se využívá hadicové vedení nebo vodící lano.
- 2) Základní postavení:



- 3) Proud do podzemí
 - a) Povel VD: „Družstvo, stroj CAS, vodní zdroj vlastní, směr vchod do budovy, rozdělovač, 3C(B), první proud po schodišti do sklepa, cíl hořící sklep v prvním podzemním podlaží, 2C(D), VPŘED!“.

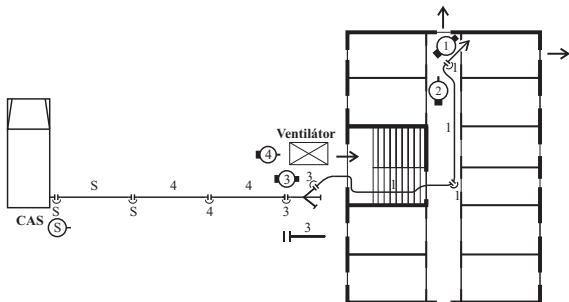
- b) Dopravní vedení tvoří strojník, čísla 4 a 3. Proud vytváří čísla 1 a 2 rozvinutím hadic C mimo pásmo zakouření a s takto připraveným proudem postupují k pásmu hoření.



II.

Nasazení přetlakového ventilátoru

- 4) Velitel družstva 1+5 může rozhodnout o provedení útoku do podzemí se současným nasazením přetlakové ventilace.
- Povel VD: „Družstvo, stroj CAS, vodní zdroj vlastní, směr vchod do budovy, rozdělovač, 3C(B), první proud po schodišti do sklepa, cíl hořící sklep v prvním podzemním podlaží, 2C(D), VPŘED! Přetlakový ventilátor před vchod do budovy, PŘIPRAVIT!“.
 - Provedení: Dopravní vedení tvoří strojník, číslo 4 a číslo 3. Proud vytváří číslo 1 a číslo 2 rozvinutím hadic C mimo pásmo zakouření a s takto připraveným proudem postupují k pásmu hoření. Po vytvoření dopravního vedení číslo 4 odchází k CAS a spolu se strojníkem vyndávají ventilátor z CAS. Číslo 4 případně i s číslem 3 ustaví přetlakový ventilátor před vchod do budovy. Odváděcí otvor se vytváří dle rozhodnutí VD. Na povel VD: „VENTILÁTOR SPUSTIT“, spouští číslo 4 přetlakový ventilátor a dále jej obsluhuje.



- 5) Obdobným způsobem se nasazuje přetlaková ventilace i v případě potřeby při dalších činnostech - např. jednoduché vedení do poschodí a při proudu do poschodí (viz metodický list č. DR5/ML12).
- 6) Pokud není možné odvětrat zakouřené prostory přímo, je nutné ventilátor použít jako zábranu šíření kouře např. vytvořením odváděcího otvoru v podlaží nad požárem a nasazení ventilátoru v tomto podlaží. Při použití ventilátoru se spalovacím motorem v uzavřeném prostoru je potřeba brát na zřetel tvorbu zplodin a tyto pokud možno odvádět mimo prostor.