

**Ministerstvo vnitra - generální ředitelství
Hasičského záchranného sboru České republiky**

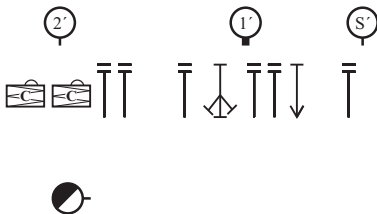
Cvičební řád jednotek požární ochrany - technický výcvik

Název: Dopravní vedení s hadicovým košem Proud s hadicovým košem	Metodický list číslo	9 DR3
	<i>Vydáno dne: 13. 12. 2019</i>	<i>Stran: 3</i>

I.

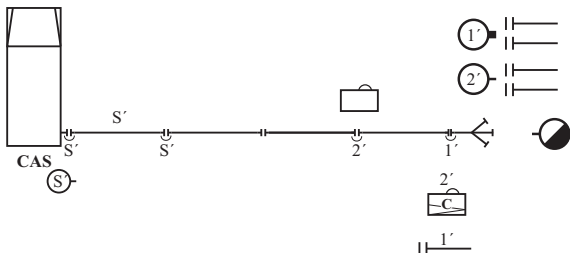
Dopravní vedení C s hadicovým košem

- 1) Základní postavení:



- 2) Povel VD: „Družstvo, stroj CAS, vodní zdroj vlastní, směr budova, rozdělovač, 4C s hadicovým košem, první proud, PŘIPRAVIT!“.

- 3) Schéma bojového rozvinutí se dvěma hadicemi v jednom hadicovém koši:

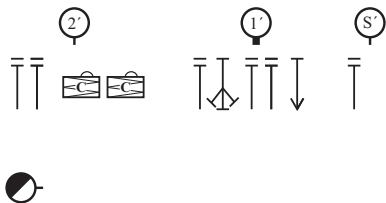


- 4) Strojník rozvine první hadici dopravního vedení a napojí ji na CAS a na první hadici z hadicového koše. Číslo 1 se vyzbrojí rozdělovačem a hadicí a pomáhá číslu 2 rozvíjet a rovnat hadice z hadicového koše. Společně provedou dopravní vedení v udaném směru. Poslední hadici vedení rozvine z koše číslo 2. Druhý koš odloží číslo 2 na pravou stranu vedení společně se záložní hadicí, kterou odkládá číslo 1. Číslo 1 připojí rozdělovač.
- 5) Poté se čísla 1 a 2 vrací zpět na základnu a vyzbrojí se prostředky k vytvoření útočného proudu.
- 6) Místo hadicových košů může být použit přenosný navigják.

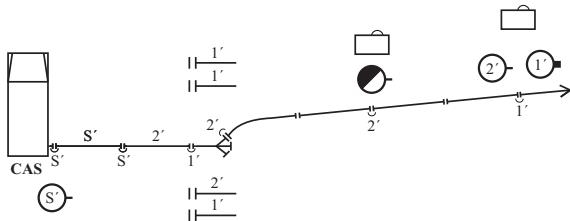
II.

Proud s hadicovým košem

- 7) Základní postavení:



- 8) Povel VD: „Družstvo, stroj CAS, vodní zdroj vlastní, rozdělovač, 2C, směr přímý, první proud s hadicovým košem, cíl levý okraj budovy, 4C, VPŘED!“.
- 9) Schéma bojového rozvinutí se dvěma hadicemi v jednom hadicovém koši:



- 10) Číslo 1 a 2 vytvoří dopravní vedení (viz metodický list č. 4/DR3) a poté se vrátí na základnu. Číslo 2 se vyzbrojí hadicovými koši z vozidla a číslo 1 proudnicí a dvěma hadicemi. Od rozdělovače utvoří první proud tak, že číslo 2 rozloží počet hadic podle povelu VD z koše a číslo 1 připojí proudnici.