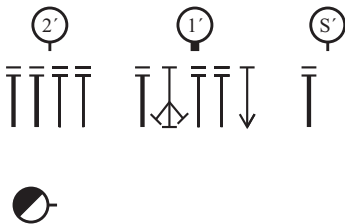


**Ministerstvo vnitra - generální ředitelství
Hasičského záchranného sboru České republiky**

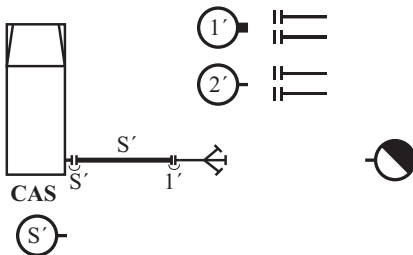
Cvičební řád jednotek požární ochrany - technický výcvik

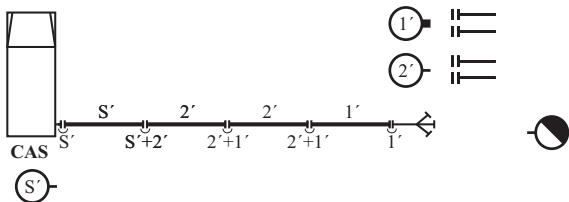
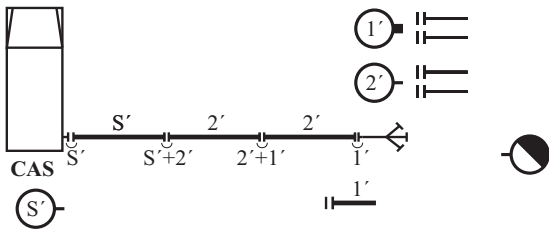
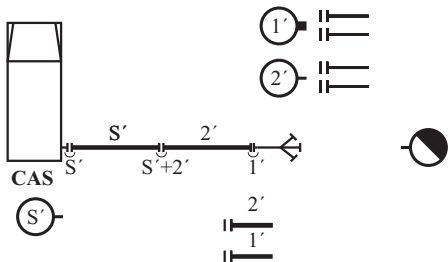
Název: Dopravní vedení s rozdělovačem a příprava proudu	Metodický list číslo	4 DR3
	<i>Vydáno dne: 13. 12. 2019</i>	<i>Stran: 2</i>

1) Základní postavení:



- 2) Povel VD: „Družstvo, stroj *CAS*, vodní zdroj *vlastní*, směr *hořící budova*, rozdělovač, xB, první proud C, PŘIPRAVIT!“.
- 3) Přípravné postavení při dopravním vedení s rozdělovačem:





- 4) Po napojení rozdělovače číslo 1 signalizuje strojníkovi žádost o vodu na rozdělovač.
- 5) V dopravním vedení lze použít místo hadic B hadice C.