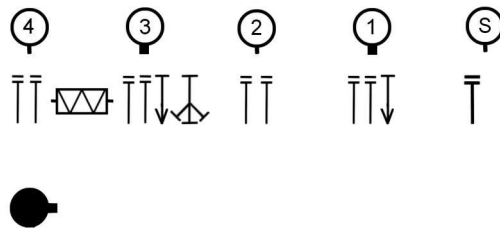
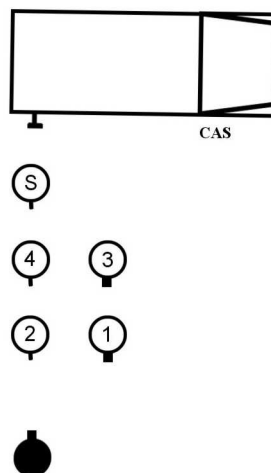


Ministerstvo vnitra - generální ředitelství Hasičského záchranného sboru České republiky		
<b>Cvičební řád jednotek požární ochrany – technický výcvik</b>		
Název: <b>Dopravní vedení s přenosným navijákem</b>	Metodický list číslo	<b>13</b> DR5
	Vydáno dne: 15. srpna 2007	Stran: 2

1) Základní postavení:

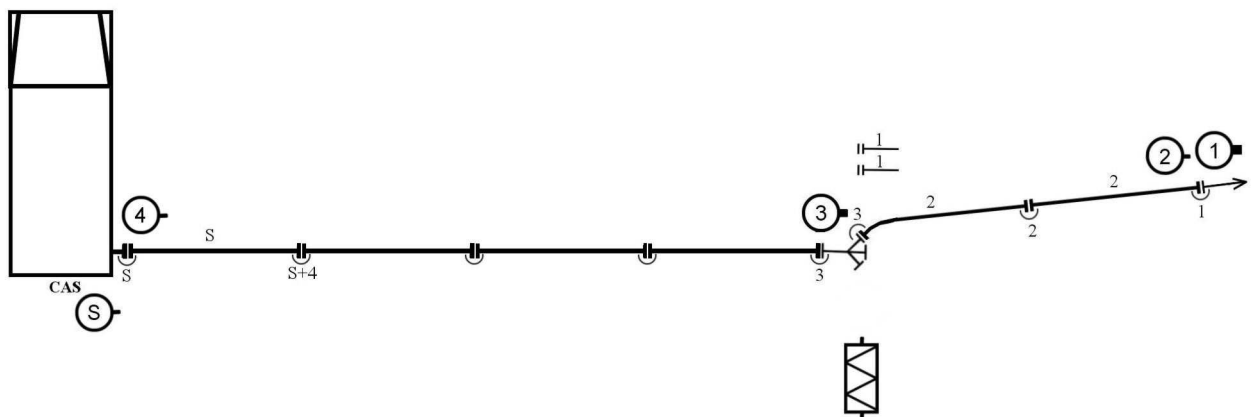


2) Výchozí postavení:



3) Povel VD: „Družstvo, stroj CAS, vodní zdroj vlastní, směr budova, rozdělovač, 4B s přenosným navijákem, první proud, cíl levý okraj budovy, 2C, VPŘED!“.

4) Schéma bojového rozvinutí:



5) Strojník rozvine první hadici dopravního vedení a napojí ji na CAS. Číslo 3 se vyzbrojí rozdělovačem a společně s číslem 4 nesou naviják a provedou dopravní vedení v udaném směru. Naviják odloží na pravou stranu vedení, číslo 3 připojí rozdělovač. Číslo 4 se vrací zpět ke stroji a podle potřeby urovná dopravní vedení. Číslo 2 vytvoří první proud společně s číslem 1.

6) Místo přenosného navijáku mohou být použity také hadicové koše (viz metodický list č. 16/DR5). Na přenosném navijáku mohou být i hadice C.